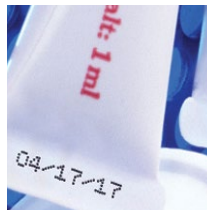


## Tuben

### Flexible Lösungen für Convenience-Verpackungen

**Tuben als Verpackung für Kosmetika und Körperpflegeprodukte werden immer beliebter, da sie gleichermaßen für Lieferanten, Marken und Kunden komfortabel und kostengünstig sind.**

Tuben finden Verwendung in einer Vielzahl von tragbaren Formen und Größen. Allen Varianten gemeinsam ist: Verbraucher können das Produkt hygienisch und mühelos dosieren und nahezu 100 % der Füllmenge herausdrücken. Ihre prinzipielle Recyclbarkeit spricht auch Verbraucher an, die sich zunehmend um ökologische Nachhaltigkeit sorgen. Da es Tuben in nicht wenigen Größen und aus verschiedenen Materialien gibt, ist es wichtig, eine Lösung zu finden, die sowohl betriebliche Belange als auch Markenziele berücksichtigt. Zudem will bedacht sein, in welchem Prozessschritt des Abfüllens und Verpackens die gewünschte Kennzeichnung vorgenommen werden soll. Beispielsweise könnte das Kennzeichnen vor dem Befüllen zu präferieren sein, da an diesem Punkt die Verpackung perfekt positioniert und kontrolliert werden kann.



#### Direkt auf Metall/ Kunststoffverpackung



#### Continuous Ink Jet (CIJ)

- bedruckt mit kompakten, hochauflösenden Mikron-Düsen auch kleine, schwierig zu kennzeichnende Bereiche
- Kennzeichnung mit hohem Kontrast, ideal für das Customizing von Tuben mit farbigen Zahlen oder Bezeichnungen
- das flexible Design kann leicht an unterschiedliche Verpackungsgrößen und -formen angepasst werden
- UV-Tinten für verdeckte Codierungen

#### Direkt auf Metall/ Kunststoffverpackung



#### Laserbeschrifter

- klare, kontrastreiche Codes, Logos und Beschriftungen erzeugt durch Farbwechsel auf Plastikverpackungen – das sichert Beständigkeit und schützt die Marke
- Ablasern der oberen Farbschicht von dekorierten Tuben oder Etiketten schafft Codes mit hohem Kontrast, die nicht von der Marke ablenken
- die Produktkennzeichnung kann auch innerhalb von Verpackungen angebracht werden, um Manipulation zu verhindern

#### Direkt auf das Etikett



#### Thermotransferdrucker (TTO)

- ideal für dunkle Verpackung, wenn ein kontrastreicher Code erforderlich ist
- bedruckt das Etikett vor dem Applizieren
- große Farbbandauswahl